



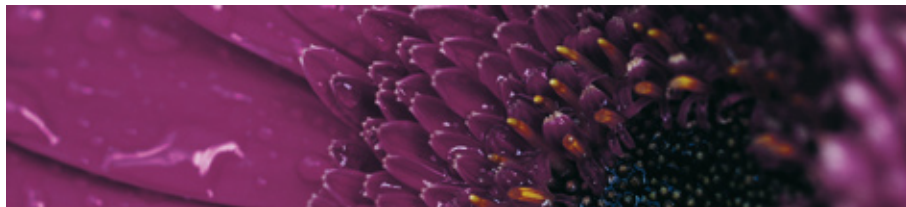
PRODUKTGRUPPE 500

Serie 560-PEQxx

UV-Phosphoreszenzfarben, Economy Quality

Serie 560-PHQxx

UV-Phosphoreszenzfarben, Security Quality



Die Einstellungen Serie 560-PEQxx bzw. Serie 560-PHQxx gehören zu der Gruppe von phosphoreszierenden Farbsystemen, also einer speziellen Lumineszenzwirkung.

Durch Anregung mit Kunst- oder Tageslicht werden die darin enthaltenen Funktionsstoffe in den Anregungszentren auf ein höheres Energieniveau gehoben. Diese Anregungszentren bestehen aus Fremdatomen, die in die Kristalle des Phosphoreszenzpigmentes eingebracht sind. Je länger und intensiver die Anregung, umso höher die Lichtausbeute. Sobald jedoch eine Sättigung erreicht wurde, ist keine stärkere Aufladung mehr möglich. Nach dieser Speicherphase beginnen die Elektronen wieder in ihren Grundzustand zurückzufallen und geben dabei Energie in Form von sichtbarem Licht ab.

Die Nachleuchtfarben Serie 560-PEQ00 und Serie 560-PHQ05 haben eine spezielle Besonderheit, die sie von den handelsüblichen Nachleuchtprodukten unterscheidet: Die weisse bzw. transparente Körperfarbe. Diese Neuentwicklungen erlauben einen nahezu kontrastfreien Vordruck bzw. Überdruck.

Aufgrund der Tatsache, dass nach einem Lade-Entlade-Zyklus keine chemische Veränderung stattgefunden hat, behält die Serie 560-PEQxx bzw. Serie 560-PHQxx ihre Nachleuchteigenschaft theoretisch auf unbegrenzte Zeit. Eine Minderung der Lichtintensität findet nur sehr langsam, nahezu unmerklich, statt. Zu vermeiden ist lediglich ein längerer Kontakt mit Wasser oder hoher Luftfeuchtigkeit, da sich hierdurch eine Hydroxidschicht bildet, welche die Leuchtintensität negativ beeinflusst und langfristig die Zerstörung der gedruckten Schichten zur Folge haben kann.

Unterschieden werden die 2 Wertigkeitsstufen PEQ: Economy Quality und PHQ: Security Quality. Die Einstellungen PEQ zeichnen sich durch eine kurze Aufladezeit und parallel eine schnelle Entladung der aufgenommenen Energie im Dunkeln aus. Die Nachleuchtintensität ist hoch, allerdings zeitlich limitiert. Haupteinsatzbereiche sind Akquisitions- und Werbemittel, Spiele (Puzzle), Aufkleber im Innenbereich.

Die höherwertigen PHQ-Einstellungen zeichnen sich durch eine langanhaltende Lichtabgabe aus und erfüllen die gängigen Normen für Fluchtwegbeschilderungen bis hin zu nachleuchtenden Sicherheitssignalisationen. Mit passender Ablackierung sind diese Systeme langfristig im Aussenbereich einsetzbar.

Die Serien 560-PEQxx und 560-PHQxx enthalten keinerlei radioaktive oder giftige Stoffe.

Folgende Artikel sind erhältlich:

- Serie 560-PEQ00 Nachleuchtfarbe, Economy-Quality, Weiss
- Serie 560-PEQ47 Nachleuchtfarbe, Economy-Quality, Grün
- Serie 560-PHQ05 Nachleuchtfarbe, Security-Quality, Farblos
- Serie 560-PHQ47 Nachleuchtfarbe, Security-Quality, Grün
- Serie 560-PHQ47/ECO Nachleuchtfarbe, Security-Quality, Grün
- Serie 560-PHQ49 Nachleuchtfarbe, Security-Quality, Blau
- Serie 560-PHQ49/ECO Nachleuchtfarbe, Security-Quality, Blau



BEDRUCKSTOFFE

PVC-SK Folie	Hart-PVC	Polyester, geprimert	PET-G, PET-GAG
OPP-Laminat Karton, Papier, Pappe	Polystyrol	Polyolefine, beschichtet oder vorbehandelt	Polycarbonat

ANWENDUNG

Einsatzgebiet	Grafischer Siebdruck, Akquisitionsmittel, Spiele, Aufkleber
	Technischer Siebdruck: Fluchtwegmarkierungen

EIGENSCHAFTEN, VERARBEITUNG, TROCKNUNG UND GEWEBE

Gewebe	43-80Y PW bis 77-55Y PW PET 1000
Trocknung / Härtung	300-350 mJ/cm ² (Technigraf Integrator)
Weiterverarbeitung	Stanzen, schneiden, prägen



HILFSMITTEL

Verdüner	Druckfertige Einstellung	Zugabemenge	-
Verzögerer	Druckfertige Einstellung	Zugabemenge	-



SONSTIGES

Lieferbereitschaft	1 kg / 5 kg / 20 kg
Sonstiges	Vor Gebrauch gut aufrühren, vor direktem Lichteinfall schützen



Diese Angaben basieren auf Laborversuchen und Erfahrungen aus der Praxis. Unsere anwendungstechnische Beratung erfolgt nach bestem Wissen, gilt jedoch nur als unverbindlicher Hinweis, und befreit Sie nicht von der eigenen Prüfung. In zweifelhaften Fällen bitten wir Sie, eine Probe durchzuführen, oder sich an unsere technischen Mitarbeiter zu wenden. Die Anwendung, Verwendung und Verarbeitung der von uns gelieferten Produkte erfolgt ausserhalb unserer Kontrollmöglichkeiten und liegen daher ausschliesslich in Ihrem Verantwortungsbereich und befreien uns von jeder Garantiehaftung. Bei berechtigten Beanstandungen haftet der Hersteller ausschliesslich für den Gegenwert des verwendeten Farbsystems. Die Zumengung von nicht erwähnten Produkten oder Fremdprodukten erfolgt auf eigenes Risiko und entbindet die Printcolor Screen AG von jeglichen späteren Forderungen, vor allem dann, wenn es zu Schadensfällen durch artfremde Produkte gekommen ist. (12/2008)



H. W. SANDS CORP.

1003 W. Indiantown Road • Suite 215 • Jupiter, FL 33458
Telephone: (561) 743-8090 • Facsimile - (561)743-4088
Website: www.hwsands.com