



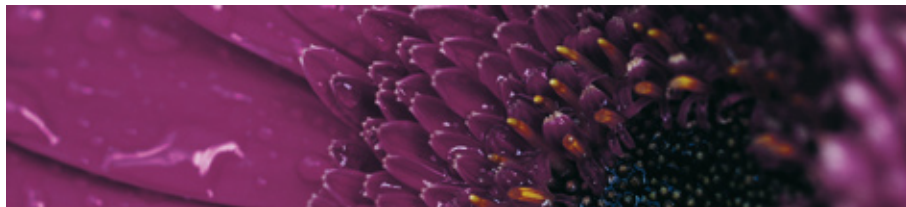
## PRODUIT DU GROUPE 500

### Série 560-PEQxx

Encre UV Phosphorescente, Qualité Economie

### Série 560-PHQxx

Encre UV Phosphorescente, Qualité Sécurité



Les caractéristiques luminescentes des gammes 560-PEQxx et 560-PHQxx classent ces encres dans le groupe fonctionnel des systèmes d'encres lumineuses. Les substances qui les composent sont excitées en leur centre par des moyens artificiels ou par la lumière du jour et amenées à un plus haut niveau d'énergie. Ces zones excitées sont constituées d'atomes étrangers qui sont construits dans les cristaux des pigments phosphorescents. Plus la stimulation est longue et intense plus la lumière qui s'en émane est vive. Cependant dès que la saturation est atteinte, aucun chargement n'est plus possible. Après cette «procédure de stockage» les électrons commencent peu à peu à revenir à leur orbite initiale et réfléchissent une énergie sous forme de lumière visible.

Les différents paramètres des séries 560-PEQxx et 560-PHQxx présentent des caractéristiques qui les distinguent des autres produits du marché. Il s'agit du blanc (- PEQ 00). Ces derniers développements permettent un contraste en impression libre et sur-impression. En effet il n'y a aucune réaction chimique durant le cycle de chargement ou déchargement et c'est pour cela que ces séries gardent théoriquement leurs propriétés luminescentes pour une durée illimitée. Une baisse significative de l'intensité lumineuse ne survient que de façon progressive et lente, presque invisible à l'œil. Seul un contact prolongé avec l'eau ou une humidité importante peut altérer ces propriétés car l'eau peut stagner sur une couche hydroxyde et influencer négativement l'intensité lumineuse, voire à long terme détruire les couches imprimées.

Il convient de distinguer deux classifications: 560-PEQxx, Qualité Economie et 560-PHQxx, Qualité Sécurité.

Il est avéré que le système PEQ charge vite et décharge rapidement l'énergie capturée dans l'obscurité. L'intensité lumineuse est haute même si limitée dans le temps. ces encres s'utilisent principalement sur des supports publicitaires ou sur des puzzles ou objets de décoration pour l'intérieur. Le système PHQxx est caractérisé par une luminescence longue durée. Il est utilisé pour les panneaux de sortie d'urgence ainsi que sur les signalisations phosphorescentes de sécurité. Correctement appliqués ces systèmes conviennent pour un usage à l'extérieur. Les séries 560-PEQxx et 560-PHQxx ne contiennent aucune substance radioactive ou toxique.

Les produits suivants sont disponibles:

- Série 560-PEQ00            Encre Phosphorescente Qualité Economie, blanc
- Série 560-PEQ47        Encre Phosphorescente Qualité Economie, vert
- Série 560-PHQ05        Encre Phosphorescente Qualité Sécurité, transparent
- Série 560-PHQ47        Encre Phosphorescente Qualité Sécurité, vert
- Série 560-PHQ49        Encre Phosphorescente Qualité Sécurité, bleu
- Série 560-PHQ47/ECO    Encre Phosphorescente Qualité Sécurité, vert
- Série 560-PHQ49/ECO    Encre Phosphorescente Qualité Sécurité, bleu



### SUPPORTS D'IMPRESSION

PVC	PVC rigide	Polyester pré-traité	Polyoléfine couvert ou pré-traité
PET-G PET-GAG	OPP laminé	Polystyrène	Polycarbonate, papier cartons



### APPLICATION

<b>Usage</b>	Impression graphique, support de publicité, jeux, stickers
	Impression en sérigraphie.



### PROPRIÉTÉS, PROCÉDÉ, SÉCHAGE ET MAILLE

<b>Maille</b>	De 43-80 PW à 77-55 Jaune PW PET 1000
<b>Séchage</b>	300-350 mJ/cm <sup>2</sup>
<b>Finitions</b>	Résiste au poinçonnage, à la découpe et à l'emboutissage



#### AGENTS ADDITIFS

<b>Diluant</b>	prêt à l'emploi	<b>Quantité ajoutée</b>	-
<b>Retardeur</b>	prêt à l'emploi	<b>Quantité ajoutée</b>	-



#### DIVERS

<b>Conditionnements</b>	1 kg / 5 kg / 20 kg
<b>Autre</b>	Bien remuer avant utilisation, conserver à l'abri de la lumière.



Ces indications sont basées sur des essais en laboratoire et sur des expériences pratiques. Nos conseils techniques sont donnés d'après les meilleures connaissances. Il s'agit uniquement d'une indication facultative de notre part et cela ne vous décharge pas de faire des recherches par vous-mêmes. En cas de doute, nous vous recommandons de faire vos propres essais ou de contacter un de nos collaborateurs techniques. L'emploi, l'utilisation et le traitement des produits livrés par nous ont lieu hors de nos possibilités de contrôle. Cela nous libère donc de toute responsabilité et garantie. En cas de réclamation légitime le fabricant est seulement responsable de la contre-valeur du système de couleurs employé. L'ajout de produits non nommés ou inconnus se fait donc à vos propres risques et dégage Printcolor Screen SA de tout engagement futur, surtout si les dommages sont produits par des produits étrangers. (05/2009)